

Élevage

Audits techniques des bâtiments : une opportunité à saisir

Dans un contexte où la performance technique et le bien-être animal sont étroitement liés à la qualité des bâtiments d'élevage, le Groupe de défense sanitaire de la Sarthe propose aux éleveurs une nouvelle démarche : les audits « bâtiment et confort des animaux ».

Ces audits sont réalisés par un technicien spécialisé du GDS de Loire Atlantique, Benoit Michenot, formé à l'analyse fonctionnelle des installations. L'objectif est simple : apporter un regard extérieur, objectif et neutre sur les bâtiments existants, afin de repérer les points forts, mais aussi les points à améliorer. Un technicien

du GDS de la Sarthe se joint aux visites afin de développer les compétences en local et explorer des pistes dans le cadre de protocoles « caisse coup dur ».

Pourquoi un audit bâtiment ?

- Identifier les éventuelles faiblesses techniques (orientation, ventilation, circulation de l'air, luminosité, confort des animaux, gestion des effluents...).
- Apporter des solutions adaptées, concrètes et économiquement réalistes.
- Anticiper les problèmes sanitaires ou de production liés à l'infrastructure ou éviter des problèmes déjà existants.
- Aider à la décision en cas de projet de rénovation ou d'agrandissement.

L'audit n'est pas un contrôle, mais un outil de progrès. Il repose sur l'échange entre l'éleveur et le technicien : les constats sont discutés et les propositions adaptées aux objectifs de l'exploitation.

Un atout collectif et individuel

Cette démarche s'inscrit pleinement dans le rôle des GDS : accompagner les éleveurs dans l'amélioration de la santé animale, tout en tenant compte des réalités économiques et pratiques de chaque exploitation. En mobilisant les compétences d'un technicien extérieur, le GDS met à disposition un service spécialisé qui vient compléter l'accompagnement déjà proposé au quotidien.

Comment en bénéficier ?

Les éleveurs intéressés



Le GDS propose des audits techniques pour identifier les éventuelles faiblesses techniques des bâtiments et apporter des solutions adaptées, concrètes et économiquement réalistes.



Test fumigène.



Lait de chaux sur transluclide.

L'audit n'est pas un contrôle, mais un outil de progrès. Il repose sur l'échange entre l'éleveur et le technicien.

peuvent se rapprocher de leur GDS pour prévoir le rendez-vous. Le montant de l'audit est de 400 € hors frais de déplacement. Une prise en charge partielle peut être proposée aux éleveurs dans le cadre de suivi de « caisse coup dur ».

Dans ce type d'approche, il convient d'observer le bâtiment à travers l'environnement et la climatologie sarthoise, mais aussi et surtout à quelles questions veut répondre l'éleveur.

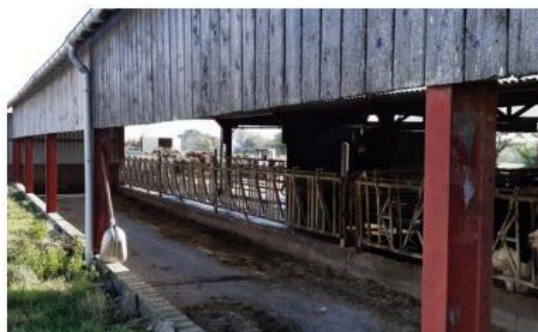
En Sarthe comme partout dans le grand Ouest, la

production par élevage augmentant par le nombre d'animaux que par leur productivité. Cette réalité peut être amplifiée par les modifications climatiques : plus de périodes pluvieuses intenses et longues, moins d'épisodes froids et secs en hiver et des séquences chaudes en été. La « fragilisation de la santé » induite favorise la recrudescence des maladies liées à la concentration, au manque de confort et à l'absence de vide sanitaire : cryptosporidiose, maladies respiratoires

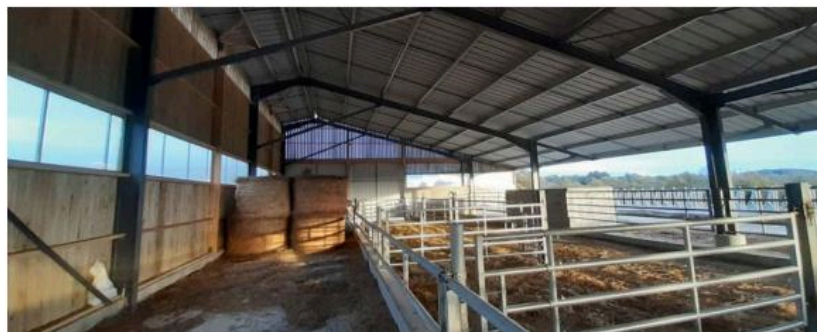
(veaux et adultes), boiteries, mammites... Notre approche vise en premier à apporter à l'éleveur une compréhension de sa problématique et une autonomie dans la prise de décision sur les travaux à réaliser.

Les aménagements proposés sur les bardages, la toiture ou encore les aménagements intérieurs sont toujours guidés par leur « faisabilité » pratique et leur bon rapport coût / bénéfice.

MURIELLE GUIARD,
VÉTÉRINAIRE GDS 72



Suppression ou modification de bardage.



Projection d'aménagement de bâtiment.